

Avantages

- + Travail en porte à faux
- + Barre acier mono-bloc
- + Rigidité - Adaptabilité
- + Broche fixe



Les broches expansibles permettent de travailler en porte à faux. Tout comme les barres expansibles vous pouvez les retrouver avec une expansion à barrettes ou à clavettes.

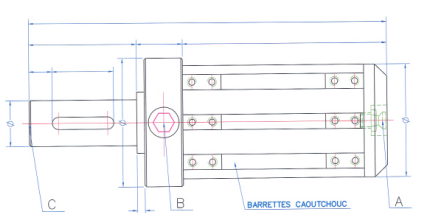


Type d'option :

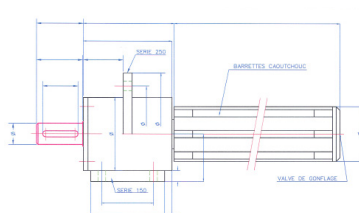
- Conception acier, aluminium et aluminium renforcé
- Expansion par barrettes ou clavettes aluminium, acier, caoutchouc
- Choix du type d'accouplement (flasque, axe, ou boîte palière)
- Valve cuvette ou obut
- Règlet

Variantes :

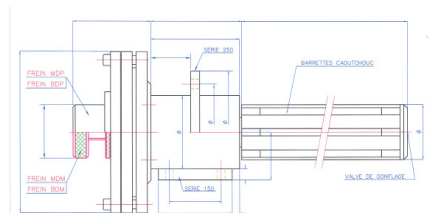
Barre en porte à faux



Barre en porte à faux + Boîte palière

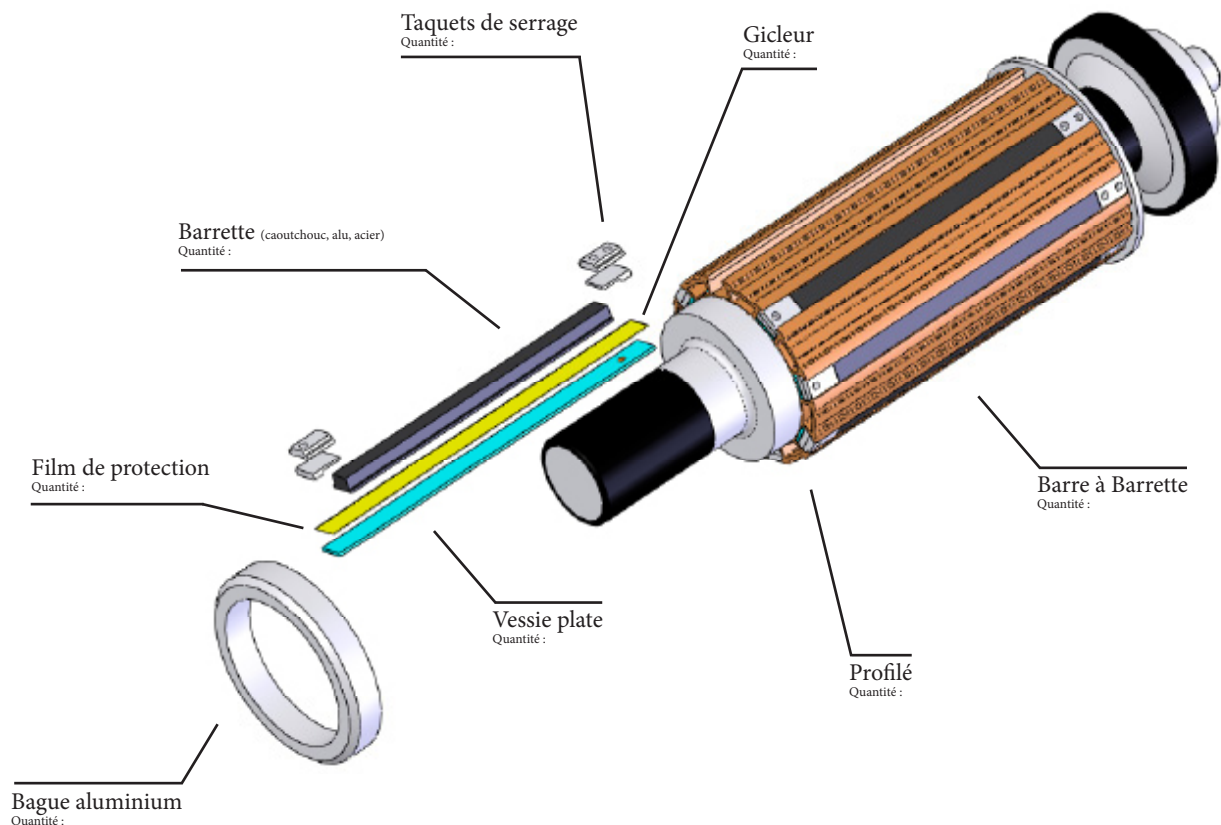


Barre en porte à faux + Boîte palière + Frein



Composition d'une barre MBC Guttin, Barre à Barrettes

Identification des différentes pièces :



- Barrettes caoutchouc
- Barrettes acier
- Barrettes acier pointe de diamant
- Barrettes aluminium

Valve Cuvette



Valve Obus



Identification de la barre :

Un numéro de barre est frappé sous l'étiquette MBC Guttin collée sur la barre.
Il peut également être visible sur le bord de la barre.